



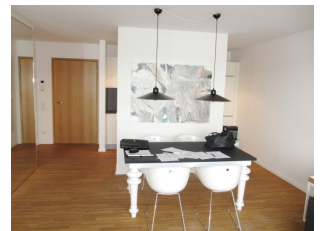
Adresse:

70192 Stuttgart - Killesberg

Zimmer: 2

Bezug: ab sofort
bzw. nach
Vereinbarung

Größe: ca. 54 m²
Wohnfläche



EXKLUSIV*NEUWERTIG*KOMPLETT MÖBLIERT* in bester Stuttgarter Wohnlage auf dem Killesberg 1.390,00 €/Monat Kaltmiete + NK + Kauton

MODERN & EXKLUSIV & NEUWERTIG & IN BESTER LAGE & KOMPLETT MÖBLIERT
Wunderbare, komplett möblierte Dachgeschoss-Wohnung (ohne Dachschrägen) mit ca. 54 m² Wohnfläche in einer der bevorzugtesten Stuttgarter Adressen, dem Stadtteilzentrum Killesberghöhe, mit hervorragender Infrastruktur, wie sie besser eigentlich nicht sein kann. Baujahr 2012 Der großartige Höhenpark Killesberg liegt direkt vor der Haustüre, ebenso wie umfangreiche Einkaufsgelegenheiten, Banken, Ärzte, Sportstudio, Restaurant, Cafe etc. sowie die Stadtbahnhaltestelle Killesberg. In die Stuttgarter Innenstadt sind es mit Stadtbahn oder PKW lediglich 4-5 Minuten Fahrzeit. Die Wohnung besticht durch die hellen Räume, den neuwertigen Zustand, sowie die exklusive und geschmackvolle Komplettmöblierung, die keine Wünsche mehr offen lässt. Die Möblierung beinhaltet sämtliches Mobiliar im Wohn-Schlaf-und Essbereich mit Beleuchtung, Fernseher etc. , sowie selbstverständlich eine hochwertige Einbauküche mit elektrischen Geräten, Besteck und Geschirr. Zusätzlich stehen im Untergeschoss in der Waschküche eine Waschmaschine und ein Trockner zur Verfügung. Bitte betrachten Sie dazu auch die beigefügten Bilder. Das es einen Hausmeisterservice gibt, versteht sich von selbst. Der Schlafbereich kann durch Schiebeelemente jeweils zum Wohnbereich hin geöffnet, sowie ganz oder teilweise geschlossen werden. Weitere Ausstattung: -Massive Eiche-Parkettböden-. . .

Martin Rieg

RIEG IMMOBILIEN e.K.

E-Mail: info@rieg-immobilien.de

Telefon: +49 7152 398 777

Sehen Sie dieses Objekt im Internet unter: <https://rieg-immobilien.de/index.php/immo-miete?view=property&id=697>